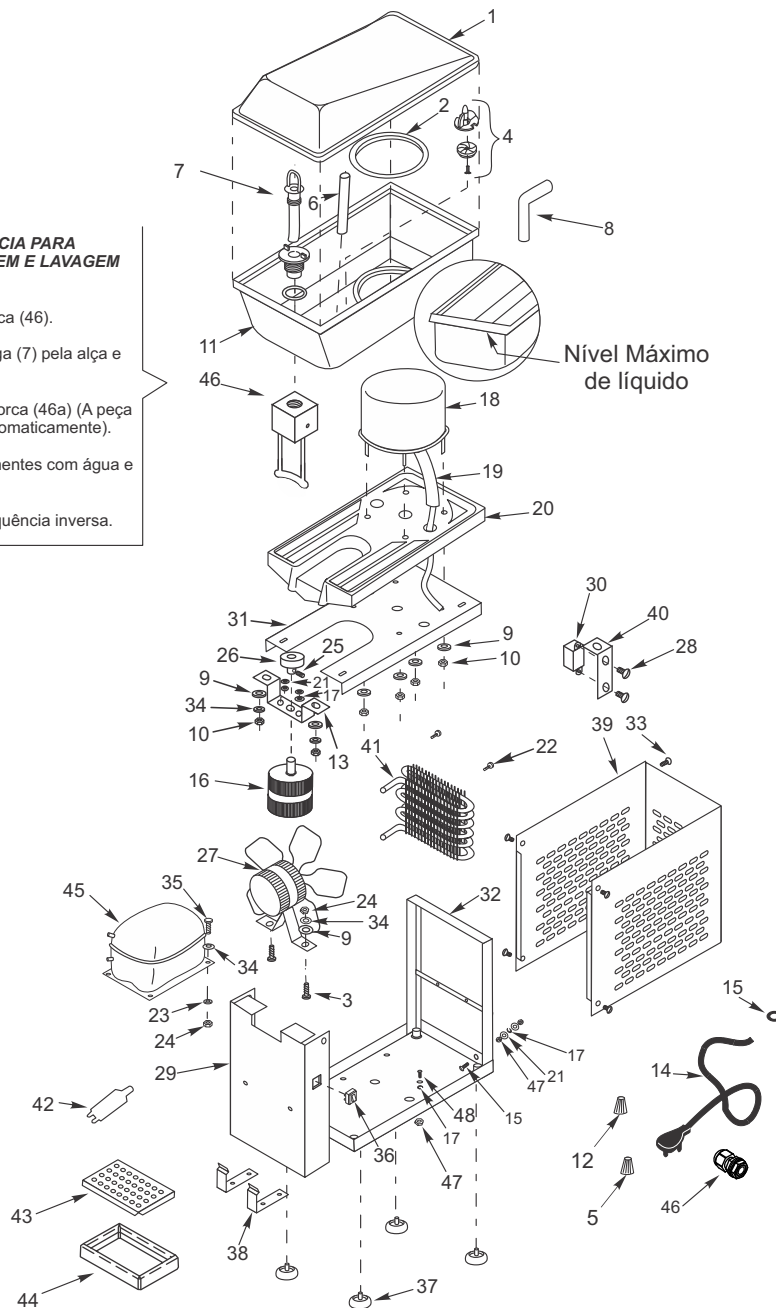


REFRESQUEIRA (RAÇO)

RACO_91.710.00570-A

SEQUÊNCIA PARA DESMONTAGEM E LAVAGEM

- Empurrar alavanca (46).
- Segurar a Bisnaga (7) pela alça e puxar.
- Desenroscar a porca (46a) (A peça 46 se soltará automaticamente).
- Lavar os componentes com água e sabão neutro.
- Remontar na sequência inversa.



item	código	descrição
1	01241-7	Tampa Acrílico
2	01060-7	Aro de Látex
3	00332-7	Parafuso Sextavado 1/4"
4	01299-7	Conjunto da Bomba
5	02191-7	Conector Isolante (Amarelo)
6	01238-7	Tubo do Jato
7	01470-7	Bisnaga da Torneira
8	01501-7	Joelho Jato
9	00642-7	Arruela Lisa
10	00635-7	Porca Sext. M6 Ferro
11	01236-7	Bacia Acrílico
12	02190-7	Conector Isolante (Laranja)
13	01266-7	Suporte do Motor Jato
14	18068-7	Rabicho PP 3 x 1,5
15	00383-7	Parafuso 3/16"
16	01402-7	Motor 127/220V 50/60HZ
17	00594-7	Arruela de Pressão 3/16"
18	01500-7	Evaporador
19	01109-7	Tubo Isolante
20	01217-7	Assento Plástico
21	00643-7	Arruela Lisa 3/16"
22	00555-7	Paraf. A. A.
23	00641-7	Arruela Lisa 5/16"
24	00601-7	Porca Sext. 1/4"
25	00531-7	Parafuso Allen S/Cabeça
26	01444-7	Conjunto Imã de Comando (Helice + Imã)
27	01480-7	Motor. Exaustor
28	00331-7	Parafuso de fixação
29	18857-7	Painel Frontal
30	20763-7	Termostato
31	01263-7	Base do Assento
32	18859-7	Estrutura do Gabinete
33	00481-7	Parafuso 3/16" Cab. Lentilha
34	00597-7	Arruela de Pressão 1/4"
35	00333-7	Parafuso Cab. Sext. 1/4"
36	18840-7	Interruptor
37	02088-7	Pê de Borracha
38	01232-7	Suporte da Pingadeira
39	20281-7	Chapa de Fechamento
40	01410-7	Suporte do Termostato
41	01427-7	Condensador
42	01204-7	Filtro para Gás R-134a
43	01166-7	Grelha da Pingadeira
44	01174-7	Pingadeira
45	01287-7	Compressor em 55 HHR 115V/60HZ
46	09433-7	Pressa Cabo
47	00604-7	Porca 3/16"
48	00385-7	Parafuso

ATENÇÃO:
Este equipamento utiliza em seu sistema o gás ecológico R-134a. Para manutenção da carga de gás devem ser tomados cuidados especiais. Em caso de dúvida entrar em contato com o Dpto. técnico da Croydon.

CROYDON